

FÉDÉRATION INTERNATIONALE DE L'AUTOMOBILE

FICHE D'HOMOLOGATION CONFORME A L'ANNEXE J DU CODE SPORTIF INTERNATIONAL
POUR LES VOITURES DES GROUPES 1 A 5

BOOK OF RECOGNITION IN ACCORDANCE WITH APPENDIX J TO THE INTERNATIONAL
SPORTING CODE FOR CARS OF GROUPS 1 TO 5

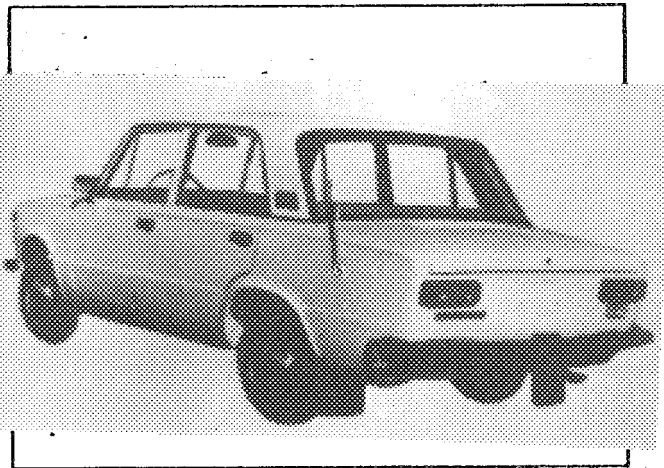
Constructeur/Manufacturer Usine d'auto- Modèle / Model 21011
mobile de Togliatti Cylindrée / Cylinder capacity 1566 cm³
Constructeur du châssis / Chassis Manufacturer Usine d'automobile de Togliatti
Constructeur du moteur / Engine Manufacturer Usine d'automobile de Togliatti

Homologation valable à partir du / Recognition valid as from _____

Modèle homologué en groupe 2 Numéro d'homologation 1680
Model recognized in group _____ Recognition number _____

Photo A : voiture vue de 3/4 AV
Photo A : 3/4 view of car from front

Photo B : voiture vue de 3/4 AR
Photo B : 3/4 view of car from rear



CARACTÉRISTIQUES GÉNÉRALES / GENERAL CHARACTERISTICS :

- 1) Mode de construction : construction séparée / monocoque.
Type of car construction : separate / unitary construction.
- 2) Matériau du châssis l'acier Matériau de la carrosserie l'acier
Material of chassis _____ Material of coachwork _____
- 3) Empattement droit 2424mm Gauche 2424 mm
Wheelbase right _____ Left _____
- 4) Largeur de la carrosserie mesurée aux axes AV 1510 mm
Width of bodywork measured at front axle _____
- 5) Largeur de la carrosserie mesurée aux axes AR 1360 mm
Width of bodywork measured at rear axle _____
- 6) Longueur hors-tout avec pare-chocs 4073 mm Sans pare-chocs 3918 mm
Overall length with bumpers _____ Without bumpers _____
- 7) Type de suspension : AV indépendante AR dépendante à deux ressorts
Type of suspension : Front _____ Rear _____
cylindriques

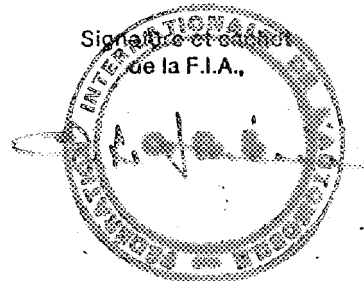
(Photo D)

Signature et cachet de
l'autorité sportive nationale,

Laure

(Photo E)

Signature et cachet
de la F.I.A.,



MOTEUR :

- 8) Cycle 4
- 9) Nombre et disposition des cylindres 4 en ligne verticalement
 Number and disposition of cylinders
- 10) Système de refroidissement par liquide
 Cooling system
- 11) Emplacement et position du moteur Emplacement avant sous le capot du moteur
 Location and position of engine le long de l'axe de la voiture
- 12) Matériau du bloc moteur la fonte
 Material of engine block
- 13) Roues motrices : AV - AR
 Drive wheels : Front - Rear
- 14) Emplacement de la boîte de vitesses coaxiale avec le moteur dans
 Location of gear-box le même groupe

CARROSSERIE ET ÉQUIPEMENT INTÉRIEUR / COACHWORK AND INTERIOR

- 20) Nombre de portes 4
 Number of doors
- 21) Matériau des portes : AV l'acier AR l'acier
 Material of doors : Front l'acier Rear l'acier
- 22) Matériau du capot moteur l'acier
 Material of bonnet
- 23) Matériau du capot coffre l'acier
 Material of boot lid
- 24) Matériau de la lunette AR le verre trempé
 Material of rear window
- 25) Matériau du pare-brise triplex, le verre spécial
 Material of windscreen
- 26) Matériau des glaces des portières AV le verre trempé
 Material of front door windows
- 27) Matériau des glaces des portières AR le verre trempé
 Material of rear door windows
- 28) Système d'ouverture des vitres portières AV mécanique AR mécanique
 Sliding system of door windows Front mécanique Rear mécanique
- 29) Matériau des glaces de custode plastique
 Material of rear quarter lights
- 30) Poids siège (s) AV (enlevés de la voiture avec dossiers, glissières et supports) 12,65 kg
 Weight of front seat(s) (complete with supports and rails, out of the car)
- 31) Matériau du pare-choc AV l'acier Poids 5,6 kg
 Front bumper material l'acier Weight 5,6 kg
- 32) Matériau du pare-choc AR l'acier Poids 5,65 kg
 Rear bumper material l'acier Weight 5,65 kg
- 33) Ventilation : oui non / yes no.



DIRECTION / STEERING

- 40) Type la vis globique à double galet
 41) Servo-assistance non

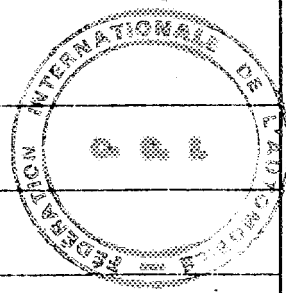
SUSPENSION

- 45) Suspension AV (photo D) Type de ressort ressorts cylindriques hélicoïdaux
 Front suspension (photo D) Type of spring
 46) Nombre d'amortisseurs 2
 Number of shock absorbers
 47) Suspension AR (Photo E) Type de ressort cylindriques hélicoïdaux
 Rear suspension (Photo E) Type of spring
 48) Nombre d'amortisseurs 2
 Number of shock absorbers
 49) Système de fixation des roues par quatre boulons
 Method of fixation of wheels

FREINS - BRAKES

- 50) Système à pied, à commande hydraulique
 Method of operation
 51) Servo frein (si prévu) Type : _____
 Servo assistance (if fitted) Type : _____
 52) Nombre de maîtres-cylindres 1
 Number of master-cylinders

	AVANT / FRONT	ARRIERE / REAR
53) Nombre de cylindres par roue Number of cylinders per wheel	2	1
54) Alésage Bore	48 mm	19,05
Freins à tambour / Drum brakes		
55) Diamètre intérieur Inside diameter		250 mm
56) Nombre de mâchoires par frein Number of shoes per brake		2
57) Surface de freinage par frein Total area per brake		24800 mm
Freins à disques / Disc brakes		
58) Largeur des sabots Width of brake linings	47 mm	
59) Nombre de sabots par frein Number of pads per brake	2	
60) Surface de freinage par frein Total area per brake	6650 mm ²	



MOTEUR / ENGINE

65) Alésage 79 mm
Bore

67) Course 80 mm
Stroke

68) Cylindrée totale 1566 cm³
Total cylinder-capacity

69) Cylindrée maximum autorisée 1599 cm³
Maximum cylinder-capacity allowed

70) Culasse : matériau l'alliage
Head : material d'aluminium

71) Nombre 1
Number

72) Type de vilebrequin d'une pièce
Type of crankshaft

Coulé / estampé
Moulded / stamped

73) Nombre de paliers de vilebrequin 5
Number of crankshaft main bearings

74) Diamètre maximal des manetons de vilebrequin 50,795 mm
Maximum diameter of the big end journal

75) Tête de bielle : type à glissement diamètre 51,338 ± 0,008 mm
Connecting rod big end type

76) Matériau des chapeaux des paliers de vilebrequin la fonte
Material of bearing cap

77) Matériau du volant moteur la fonte
Material of flywheel

78) Matériau du vilebrequin la fonte
Crankshaft material

79) Matériau de la bielle l'acier
Connecting rod material

80) Système de graissage : carter sec - carter humide
Lubrication system : dry-sump - oil in sump

81) Nombre de pompes à huile 1
Number of oil pumps

Moteur 4 temps / 4 stroke engines

82) Nombre d'arbres à cames 1 Emplacement d'en haut
Number of camshafts Location

83) Système de commande par chaîne
Type of camshaft drive

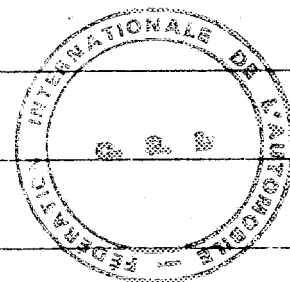
84) Système de commande des soupapes par barres
Type of valve operation

85) Nombre de soupapes d'admission par cylindre 1
Number of inlet valves per cylinder

86) Nombre de soupapes d'échappement par cylindre 1
Number of exhaust valves per cylinder

87) Nombre de distributeurs 1
Number of distributors

88) Nombre de bougies par cylindre 1
Number of spark plug per cylinder



TRANSMISSION AUX ROUES / DRIVE TRAIN

Embrayage / Clutch

- 90) Nombre de disques 1
 Number of plates
- 91) Système de commande hydraulique
 Method of operating clutch

Boîte de vitesses / Gear-box

- 92) Contrôle manuel, marque 21011 - 1700010
 Manual type, make
- 93) Nombre de rapports AV 4
 Number of gear-box ratios forward
- 94) Boîte automatique, marque _____
 Automatic, make
- 95) Nombre de rapports AV _____
 Number of gear-ratios forward

96	Manuelle / Manual		Automatique		Supp. manuel / Automatique			
	Rapport Ratio	N. dents Nr teeth	Rapport Ratio	N. dents Nr teeth	Rapport Ratio	N. dents Nr teeth	Rapport Ratio	N. dents Nr teeth
1	2,96	$\frac{27}{20} \cdot \frac{33}{15}$						
2	1,82	$\frac{27}{20} \cdot \frac{27}{20}$						
3	1,3	$\frac{27}{20} \cdot \frac{23}{24}$						
4	1	1/1						
5								
6								
M. AR / Rev.	3,87	$\frac{29}{17} \cdot \frac{34}{15}$						

- 97) Surmultiplication type _____
 Overdrive type
- 98) Nombre de dents _____
 Number of teeth
- 99) Rapport Ratio _____
- 100) Vitesses en marche AV avec surmultiplication _____
 Forward gears on which overdrive can be selected

Pont/moteur / Final drive

- 101) Type du pont moteur hypoid
 Type of final drive
- 102) Type de différentiel à deux satellites
 Type of differential
- 103) Nombre de dents 43
 Number of teeth
- 104) Rapport Ratio 4,3

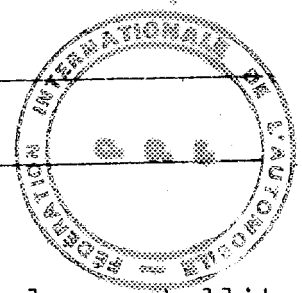


Photo C

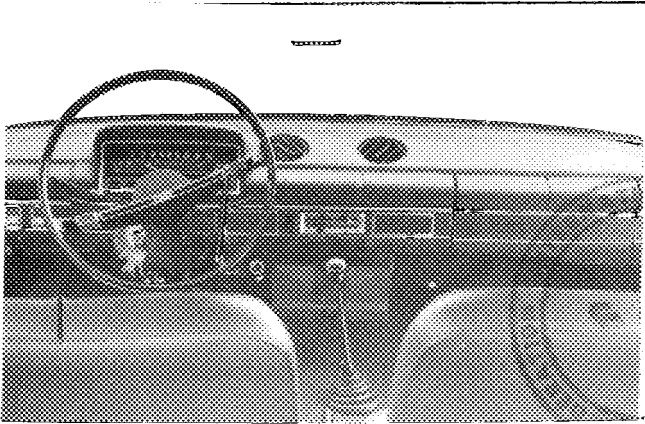


Photo D

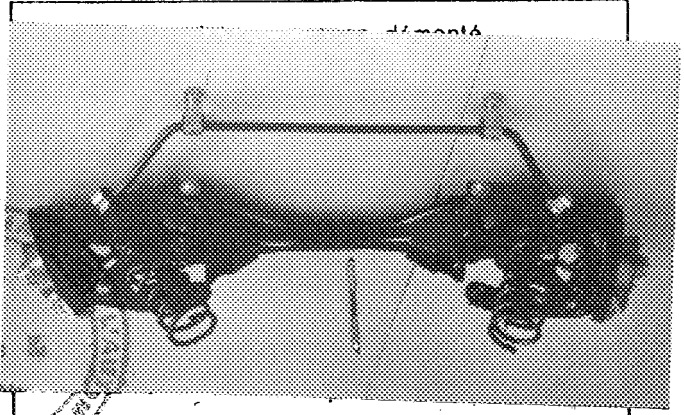


Photo E

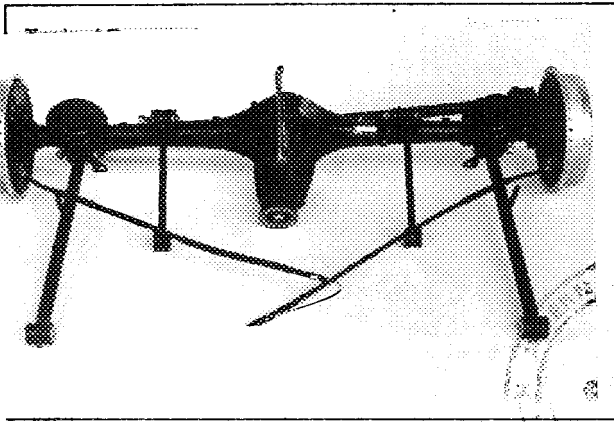


Photo F

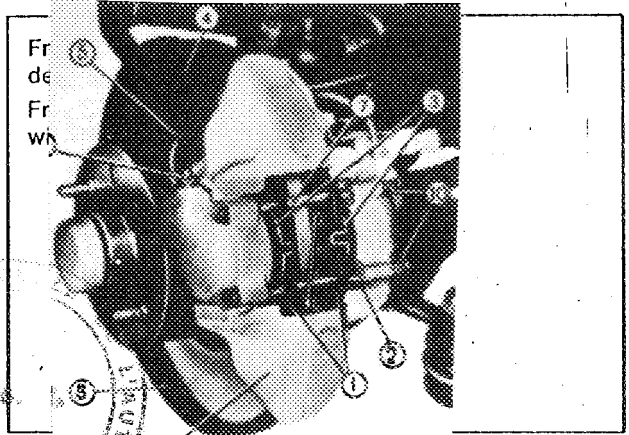


Photo G

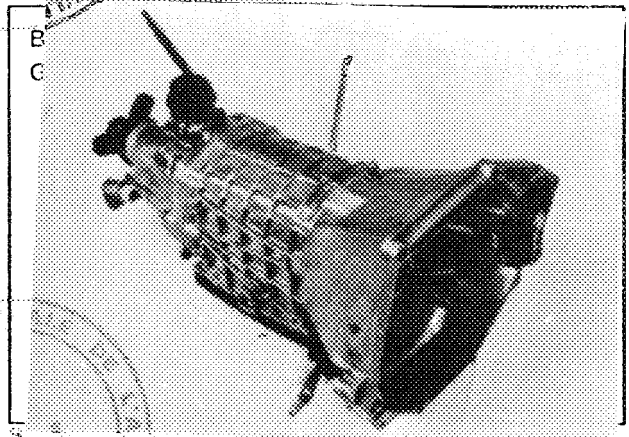
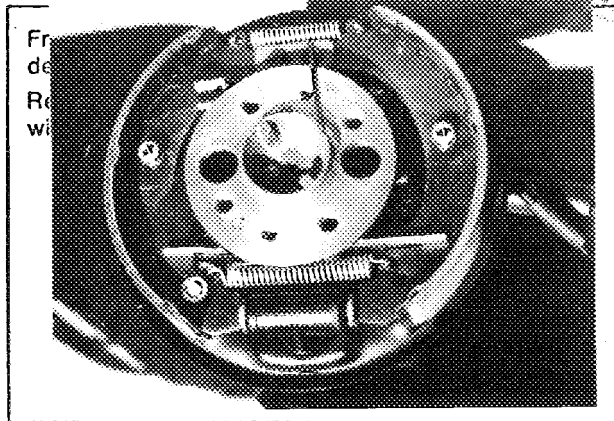


Photo I

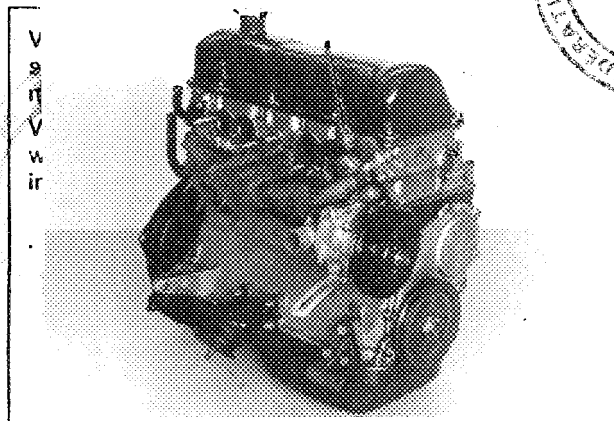


Photo J

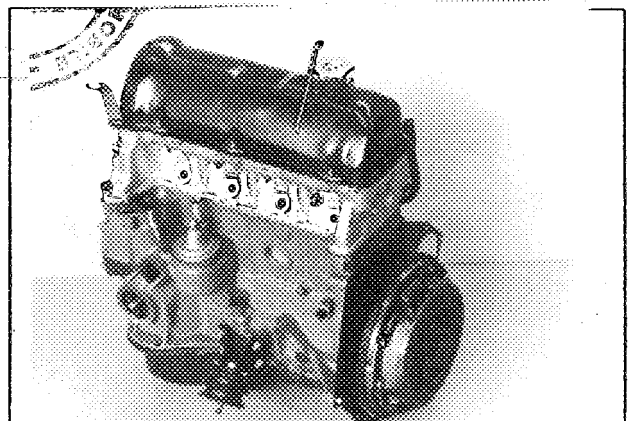
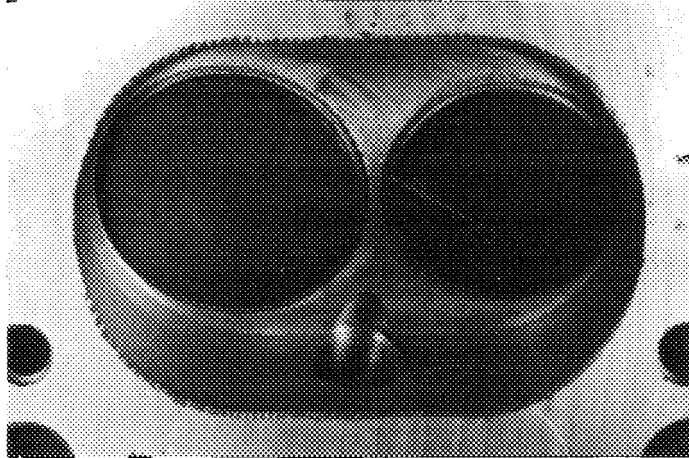


Photo K



Informations supplémentaires
Additional informations

CONSTRUCTION SELON LA DEMANDE

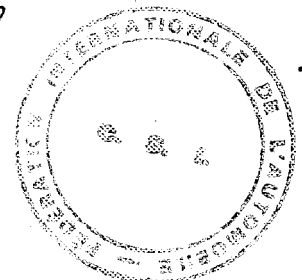
RAPPORT DE LA BOITE DE VITESSE

90)*Contrôle manuel, marque 2101 R
96)*Rapport N. dents

1. 3,24	$\frac{28}{19} \cdot \frac{33}{15}$
2. 1,99	$\frac{28}{19} \cdot \frac{27}{26}$
3. 1,41	$\frac{28}{19} \cdot \frac{23}{24}$
4. 1,0	1/1

RAPPORT DE LA VITESSE PRINCIPALE

103)* Nombre de dents $\frac{40}{9}$	104)* Rapport 4,44
103)** Nombre de dents $\frac{43}{9}$	104)** Rapport 4,77



COMPLÈMENT POUR LES GROUPES 1 ET 3
DU CODE SPORTIF INTERNATIONAL
ADDITIONAL DATA FOR GROUPS 1 AND 3
TO THE INTERNATIONAL SPORTING CODE

CAPACITÉS ET DIMENSIONS / CAPACITIES AND DIMENSIONS

110) Voie AV / Front track _____

111) Voie AR / Rear track _____

112) Garde au sol (pour vérification de la voie)
Ground clearance (for verification of the track) _____

113) Hauteur hors-tout de la voiture / Overall height of the car _____

114) Capacité du réservoir d'essence (y compris la réserve)
Fuel tank capacity (including reserve) _____

115) Nombre de places
Seating capacity _____

116) Poids
Weight _____

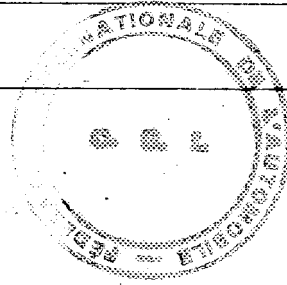
EQUIPEMENT ET GARNITURES / ACCESSORIES AND UPHOLSTERY

120) Chauffage intérieur : oui - non
Interior heating : yes - no

121) Climatisation (sur option) : oui - non
Air conditioning (in option) : yes - no

122) Sièges AV : type
Front seats : type _____

123) Sièges AR : type
Rear seats : type _____



ROUES / WHEELS

124) Matériau
Matériau _____

125) Poids unitaire (roue nue)
Unitary weight (bare wheel) _____ kg (tolérance $\pm 5\%$)

126) Diamètre de la jante
Rim diameter _____

127) Largeur de la jante
Rim width _____

SUSPENSION

130) Stabilisateur AV (si prévu)
Front stabilizer (if fitted) _____

131) Stabilisateur AR (si prévu)
Rear stabilizer (if fitted) _____

FÉDÉRATION INTERNATIONALE DE L'AUTOMOBILE

FICHE D'EXTENSION D'HOMOLOGATION
CONFORME A L'ANNEXE J DU CODE SPORTIF INTERNATIONAL

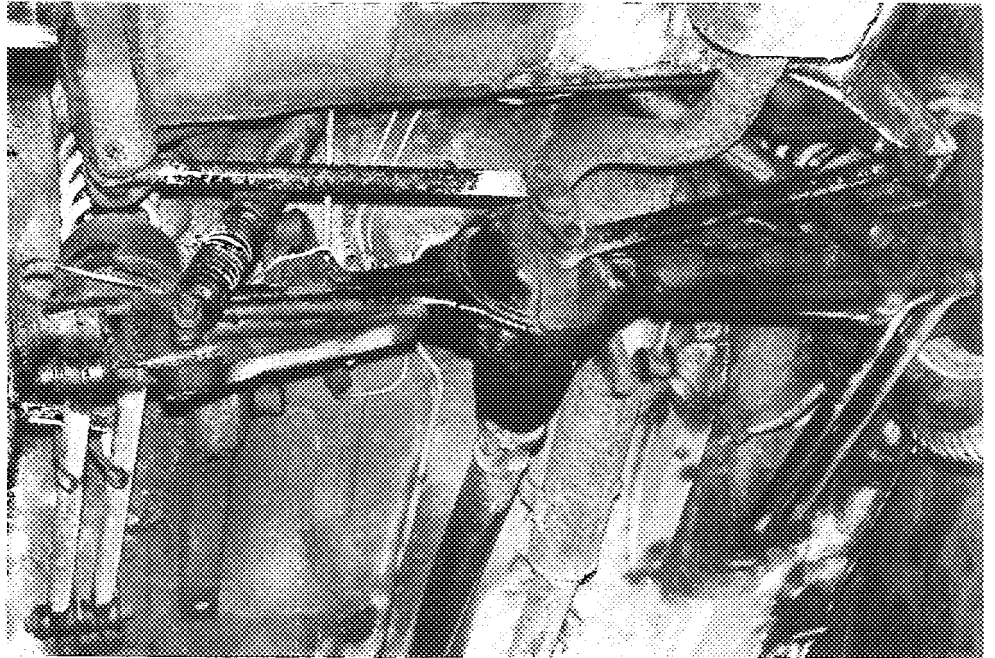
Marque *VAZ* Modèle 21011/2106
 Châssis/Carrosserie 2163713
 Moteur 0771692
 Numéros de série inaugurant les modifications décrites :
 Date de sortie des premiers véhicules construits avec les modifications : novembre 19 77
 Désignation commerciale après application des modifications : VAZ 21011/2106 " VILHO "
 Cette extension d'homologation doit être considérée comme : variante - évolution normale du type.

Homologation est valable du -1 JUIL.1980 19 Liste

Descriptions des modifications :

Manœuvrablement le
 l'axe de l'essieu
 arrière est assuré par
 le parallélogramme de
 Watt à la place de la
 barre Panhard.

Le support de la
 barre Panhard sur la
 caisse est conservé
 pour la fixation du
 parallélogramme de
 Watt. Le support
 antérieur est enle-
 vé. Les nouveaux sup-



ports pour le parallélogramme de Watt sont fixés par soudure à la
 caisse. Les jambes longitudinales inférieures sont supprimées.
 L'axe arrière est renforcé.

Signature et cachet
 Fédération Sportive Nationale :

"valable en Groupe 2 uniquement Signature et cachet de la F.I.A."
 "valid for Group 2 only"

